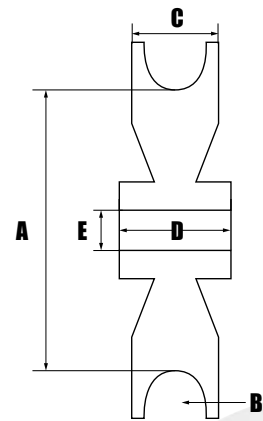






RÉAS EN POLYAMIDE MOYEU LISSE
POLYAMID WHEELS

RÉAS EN POLYAMIDE MOYEU LISSE



Diamètre <i>Diameter</i>	Fond de gorge <i>Depth</i>	Diamètre cordage <i>ØGRoove</i>	Épaisseur <i>Thickness</i>	Longueur moyeu <i>Hub width</i>	Alésage <i>Bore</i>	Charge <i>Load capacity</i>	Références	
	A	B	C	D	E			
Gorge ronde - Halfround groove								
1	18	10	8	15	15	5,2	20	P18 GR5
2	18	12	3	8,5	8,5	4,2	20	P18 GR
3	20	12,5	6	8,5	9,5	5,2	25	P20 GR
4	30	22	5	7	7	6,2	40	P30 GR
5	35	25	8	13	14	5,2	50	P35 GR
6	35	25	8	13	14	7,1	50	P35 GR7
7	39	35	4	7,5	8,5	6,2	40	P40 GR
8	40	25	12	18	20	10	50	P40 GRN10
9	40	30	8	12,5	14	5,2	50	P40 GR5
10	40	30	8	12,5	14	8,2	50	P40 GR8
11	46	36	5	9,5	10,2	6,2	60	P46 GR
12	55	45,5	10	14	17	6,5	60	P55 GR
13	70	57	4	12	15	8,1	70	P70 GR
14	76	61	10	15	25	8,2	80	P76 GR8
15	76	61	10	15	25	12,2	80	P76 GR
16	100	78	8	19	25	12,5	110	P100 GR
17	120	98	10	19	25	12,5	120	P120 GR
18	120	110	8	15	20	12	110	GLP120GR.02
19	140	118	10	19	25	12,5	130	P140 GR
Gorge trapézoïdale - Trapezoidal groove								
1	62	47	10 x 6,2	15	16,5	8,2	80	P62 GT8
2	62	47	10 x 6,2	15	16,5	12,2	80	P62 GT12
Gorge conique - Conic section groove								
1	16	8	4	8	8	4,5	15	P16GR
2	25	17,5	3	9	10	5,2	25	P25GR
3	62	43	6	14	16,5	8,2	80	P62GR8
4	62	43	6	14	16,5	12,2	80	P62GR
5	70	57	4	12	15	8,1	70	P70GR
6	80	59	6	19	24,5	12,2	100	P80GR
7	174	154	6	17,5	17,5	35	200	P174GR



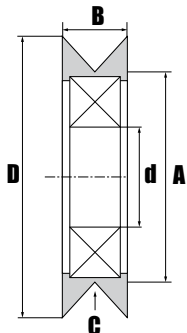
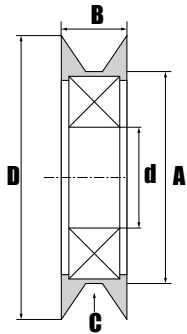
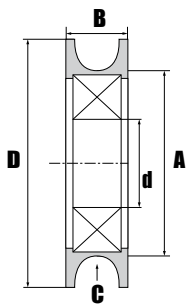
MATIÈRE

Bandage en résine acétale ou polyamide 6.

MATERIAL

Outer ring moulded in PA6 or delrin

RÉAS À ROULEMENT À BILLES





	Diamètre Diameter	Fond de gorge Groove depth	Type gorge Groove	Largeur Thickness	Alésage Øbore	Type de roulement Bearing	Charge Load capacity	Références
	D	A	C	B	d		daN	
Gorge ronde - Halfround groove								
1	32	26	4	9,5	8	608	30	RSP032GR.06
2	33	26,5	R = 3	9,5	8	608	60	RSP033GR.02
3	34	27	R = 3	10	8	608		RSP034GR.02
4	36,4	310	R = 2,5	8	8	608	60	RSP036.4GR04
5	38	29,5	6,5	10	10	6000	50	RSP038GR.05
6	41	34	R = 3	9,8	10	6000	70	RSP042GR.10
7	44	35	R = 1,3	9	7	607	70	RSP044GR.10
8	50	24,5	R = 3,6	13	7	607	50	RSP050GR.04
9	50	46	R = 6,5	13	15	6202	110	RSP050GR.03
10	54	48	R = 2 x 3	17,5	10	6200	110	RSP054GR.01
11	60	45	90°/R=5	24	15	6202	110	RSP060GR.06
12	60	50	R = 9	20	15	6202	130	RSP060GR.03
13	60	50	R = 2,5	10	10	6000	95	RSP060GR.02
14	62	44	R = 9	15	10	6000	90	RSP062GR.03
15	80	59	6	19	10	6000	100	RSP080GR.01
16	80	59	6	19	12	6201	100	RSP080GR.02
17	85	69	R = 8,25	20	20	6204	180	RSP085GR.13
18	85	72,5	R = 8,5	20	20	6204	185	RSP085GR.05
19	100	86	R = 2,25	15	15	6302	160	RSP100GR.01
20	100	78	8	19	10	6000	110	RSP100GR.04
21	100	78	8	19	12	6201	110	RSP100GR.05
22	120	98	12	19	20	6204	120	RSP120GR.01
23	120	98	10	19	10	6000	120	RSP120GR.02
24	165	139	R = 2,7	20	12	6201	150	FRP165GR.01
25	174	154	6	17,5	12	6301	150	RSP174GR.01
Gorge trapézoïdale - Trapezoidal groove								
1	32	28	3,3 x 2	9	8	608	50	RSP031GT.02
2	40	32	6 x 4	13	10	6000	65	RSP040GT.03
3	62	44	10 x 6,2	15	10	6000	90	RSP062GT.03
4	62	54	3 x 16	17	15	3202	100	RSP062GT.02
5	106	85	8,5 x 9,7	20	12	6201	125	RSP106GT.03
Gorge conique - Conic section groove								
1	34	28	90°	10	8	608	60	RSP034GC.04
2	50	42	60°	9	8	608	65	RSP050GC.02
3	85	65	R=3/68°	20	20	6204	175	RSP085GC.02
4	85	65		30	20	6204	175	RSP085GC.03



GALETS, ROULEMENTS SURMOULÉS
POLYAMID WHEELS, ROLLERS

GALETS, ROULEMENTS SURMOULÉS



	Diamètre	Largeur	Alésage	Type de roulement	Charge	
	Diameter	Thickness	Bore	Bearing	Load capacity	Références
	D	B	d			
Bande plane - Flat ring						
1	13	5	4	694	15	RSP013BP.01
2	17	5	4	694	20	RSP017BP.02
3	17	7,4	4	624	20	RSP017BP.03
4	21,5	6	5	625	25	RSP021.5BP.02
5	24	7	5	625	25	RSP024BP.05
6	25	9	8	608	25	RSP025BP.02
7	26,7	7	6	626	35	RSP026.7BC.04
8	26	8,2	8	608	40	RSP026BP.01
9	28	8,2	8	608	40	RSP028BP.04
10	32	13	9	609	50	RSP032BP.01
11	32,7	9,5	8	608	30	RSP032.7BP.01
12	35	9	8	608	60	RSP035BP.16
13	35	9,5	8	608	60	RSP035BP.11
14	35	15	8	608	70	RSP035BP.01
15	36	15	8	2 x 608	105	RSP036BP.03
16	40	18	8	608-2RS	50	RSP040BP.02
17	41,5	12	8	608	50	RSP041.5BP.03
18	45	16	10	6300	50	RSP045BP.01
19	45	16	15	6202	50	RSP045BP.03
20	48	18,5	17	6203	155	RSP048BP.01
21	49,5	19,5	17	6203	80	RSP049.5BP.01
22	50	13	15	6202	120	RSP050BP.05
23	51	21	17	6203	150	RSP051BP.04
24	52,5	21	17	6203	180	RSP052.5BP.01
25	62	21	20	6204	50	RSP062BP.01
26	70	25	20	6204	50	RSP071BP.01
27	75,5	26	12	6201	155	RSP076BP.01
28	101	14,8	15	6302	195	RSP101BP.02
29	101	33	35	6307	245	RSP101BP.03
30	112	32	35	6307	245	RSP113BP.01
Bande bombée - Rounded ring						
1	23	7	5	625	20	RSP023BB.03
2	24	10	6	626	40	RSP024BB.01
3	26	7	6	626	35	RSP026BB.01
4	26	8	8	608	35	RSP026BB.02
5	26	9,5	8	608	25	RSP026BB.06
6	28	10	7	607	45	RSP028BB.02
7	31	9,5	8	608	50	RSP031BB.02
8	31	13	10	6000	55	RSP031BB.01
9	34	9,5	8	608	40	RSP034BB.01
10	38	10	12	6001	70	RSP038BB.01
11	46	14	10	6200	80	RSP046BB.02
12	50	16	15	6202	120	RSP050BB.03

