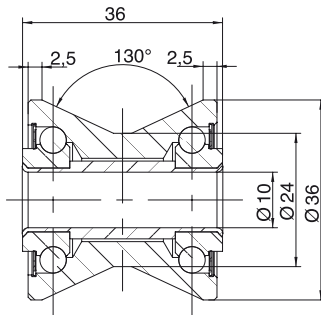




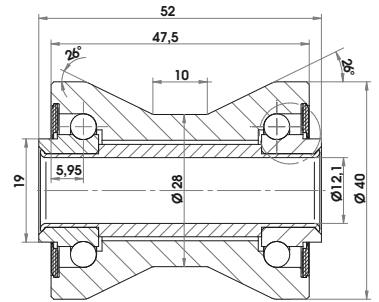
# GALETS DE CONVOYAGE AÉRIEN



**GBA36GC.04**



**GBA40GC.02**

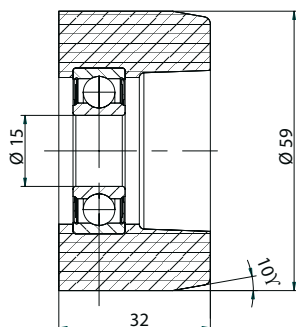
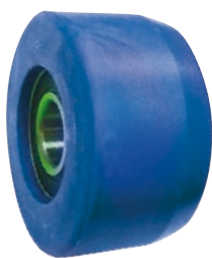


Galets d'abattoir à contact oblique  
Roller bearings for conveyor in slaughter house

- Matière : acier cémenté trempé, dureté 52-56 HRC
- Traitement de surface : zinc-nickel, conforme aux normes RoHs
- Alésage Ø10mm
- Billes : double rangée en acier inoxydable AISI 420
- Joint : double étanchéité haute pression type 2RS couleur noire
- Graisse : Klüber qualité alimentaire, hydrophobe

- Material : hardened steel bearing Ø36mm, hardness 52-56 HRC
- Surface treatment : zinc nickel, owing to RoHS rules
- Bore Ø10mm.
- Turning on double ring of AISI 420 stainless steel balls protected with high pressure water resistant black plastic seals 2RS.
- Grease : Klübersynth for universal application in the food processing industry

	GBA36GC.04	GBA40GC.02	
Capacité de charge	490 kg	525 kg	Load Capacity
Conditionnement	100 p/c	40 p/c	Packing
Poids de pièce	154 gr	264 gr	Net weight
Température d'utilisation	- 50°C/+180°C		Temperature of use

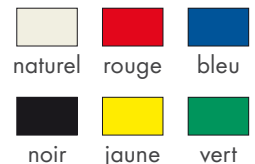


**APN 229 / RSP059BP**

- Galet gravitaire pour chariot birail
- Résistance chimique à la corrosion
- Faible friction
- Sans entretien- sans lubrification
- Matière : résine acétal chargée 30% fibre de verre
- Roulement à billes de précision 6202 - 2RS renforcé, en acier au chrome 100C6 et graissé à vie, ou inox
- Autres coloris sur demande à partir de 1000 pièces
- Capacité de charge : 300 kg
- Conditionnement : 80 p/c
- Poids de pièce : 140 gr
- Température d'utilisation : -10°C / +100°C



Coloris disponibles  
available colors



- Conveyor roller used in slaughter-house
- Chemical and corrosion resistance
- Low friction
- Maintenance free- No lubrication
- Material : acetal + 30% glas fiber
- Ball bearing with black plastic flanges type 6202 2RS in chrome steel 100C6, greased.
- Other colors on request from 1000 pieces
- Load Capacity : 300 kg
- Packing : 80 p/c
- Net weight : 140 gr
- Temperature of use : -10°C / +100°C